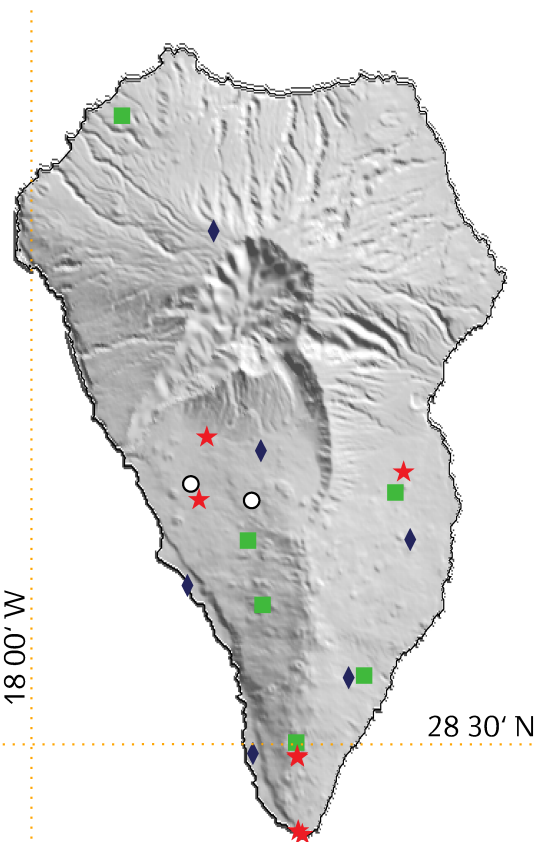




Tygodniowy wykres z informacjami dotyczącymi aktywności sejsmiczno-wulkanicznej na La Palma

Liczba trzęsień ziemi: 2
 Energia sejsmiczna: 0.002 GJ
 Wielkość maksymalna: 1.8

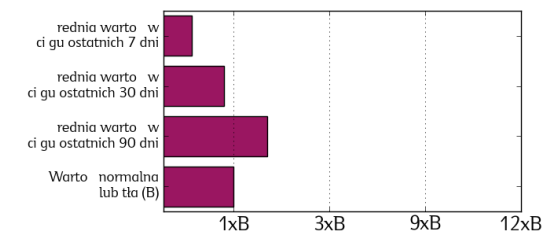


Semafor wulkaniczny PEVOLCA

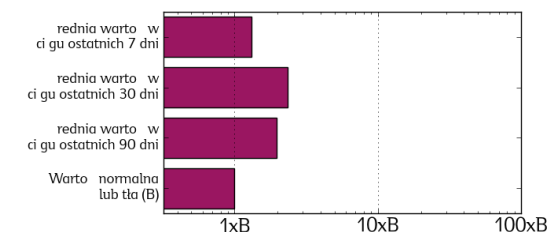


Specjalny Plan Ochrony Ludności i Sytuacji Kryzysowych w wypadku ryzyka wulkanicznego na Wyspach Kanaryjskich (po hiszpańsku PEVOLCA)

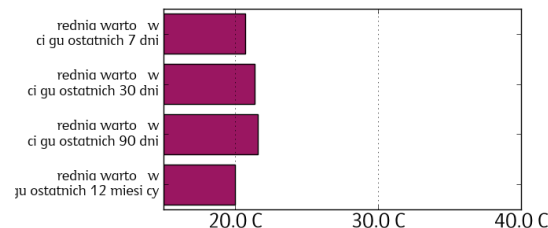
Rozproszony strumień przepływu dwutlenku węgla (CO₂) - LPG04



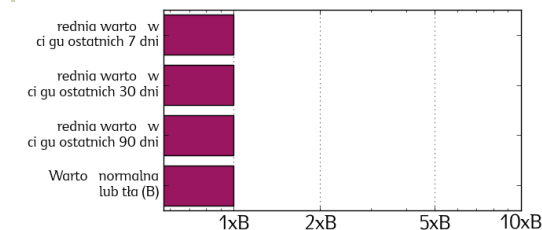
Uwolniona energia sejsmiczna



Wahania temperatury - LPG04



Przesunięcia w pionie - ARID



Sejsmiczna

- Skala wielkości Richtera
- 0 < 1.0
 - 1.0 < 2.0
 - 2.0 < 3.0
 - 3.0 < 4.0
 - 4.0

Stacja stała

- Stacja sejsmiczna
- ◆ Stacja GPS
- ★ Stacja geochemiczna
- ★ Stacja temperaturowa

Uwagi. Znaczenie pozycji semafora wulkanicznego: ZIELONY = Prowadz swój działający normalnie; ŻÓŁTY = Sprawdź ogłoszenia władz Ochrony Ludności; POMARA CZYLI = Bądź do dyspozycji decyzji władz; CZERWONY = całkowita ewakuacja poszkodowanej ludności. Według PEVOLCA, w chwili obecnej sygnał semafora wulkanicznego jest ŻÓŁTY. Niniejszy raport został uaktualniony o godzinie 00:00 w dniu 19 kwietnia 2024 roku. Rozproszony strumień przepływu dwutlenku węgla, uwolniona energia sejsmiczna i przemieszczenie w składowej pionowej przedstawiono na wykresie w formie histogramu w zależności od wielokrotności wartości normalnych lub tła (B). Temperatura gleby wyrażona jako wartość średnia w ciągu ostatnich 12 miesięcy.