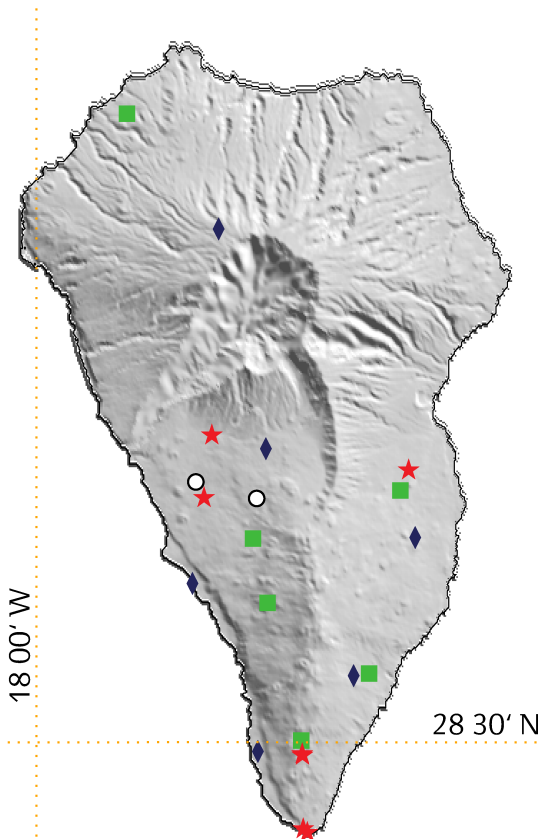




Wekelijkse informatie kaart van seismisch-vulkanische activiteit op het eiland La Palma

Aantal aardbevingen: 2  
 Seismische energie: 0.002 GJ  
 Maximale sterkte: 1.8

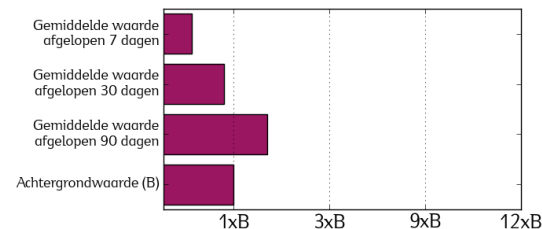


## Vulkanisch Stoplicht PEVOLCA

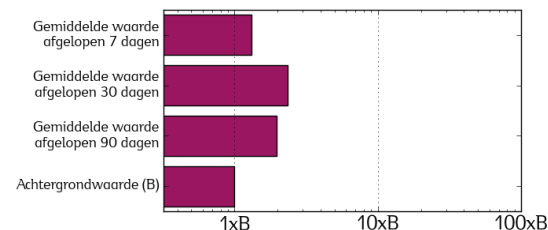


*Er is een speciaal plan voor burgerbescherming en noodrespons voor vulkanisch risico in the Canarische Eilanden (PEVOLCA)*

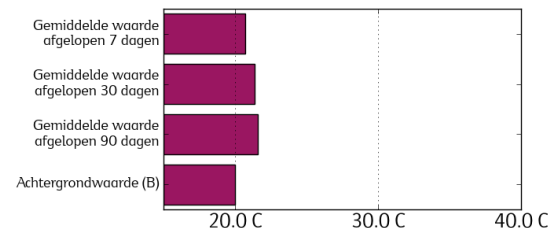
### Koolstofdioxide (CO<sub>2</sub>) Uitstroom - LPG04



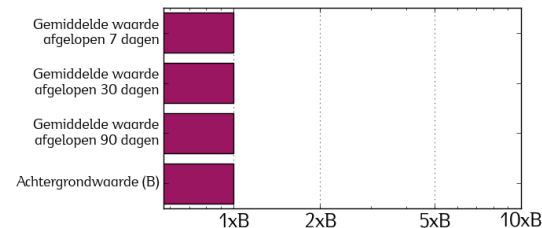
### Vrijgekomen Seismische Energie



### Temperatuur Variatie - LPG04



### Verticale Verplaatsing - ARID



### Seismische activiteit

- Schaal van Richter
- o < 1.0
  - 1.0 ○ < 2.0
  - 2.0 ○ < 3.0
  - 3.0 ○ < 4.0
  - 4.0 ○

### Permanent station

- Seismisch station
- ◆ GPS station
- ★ Geochemisch station
- ★ Thermometrisch Station

Waarnemingen: De betekenis van de stoplicht posities is: GROEN: Normaal doorgaan met dagelijkse bezigheden. GEEL: Let op berichten van de autoriteiten. ORANJE: Volg instructies van de autoriteiten. ROOD: Volledige evacuatie van de getroffen bevolking. Volgens PEVOLCA staat het stoplicht momenteel op GEEL. Dit bericht is van 00:00 op 19 april 2024. De koolstofdioxide flux, de vrijgekomen seismische energie en de verticale component van grondverplaatsing zijn in de grafiek te zien als functie van de normale achtergrondwaarden (B). The grondtemperatuur is aangegeven in relatie tot de gemiddelde waarde over de laatste 12 maanden.