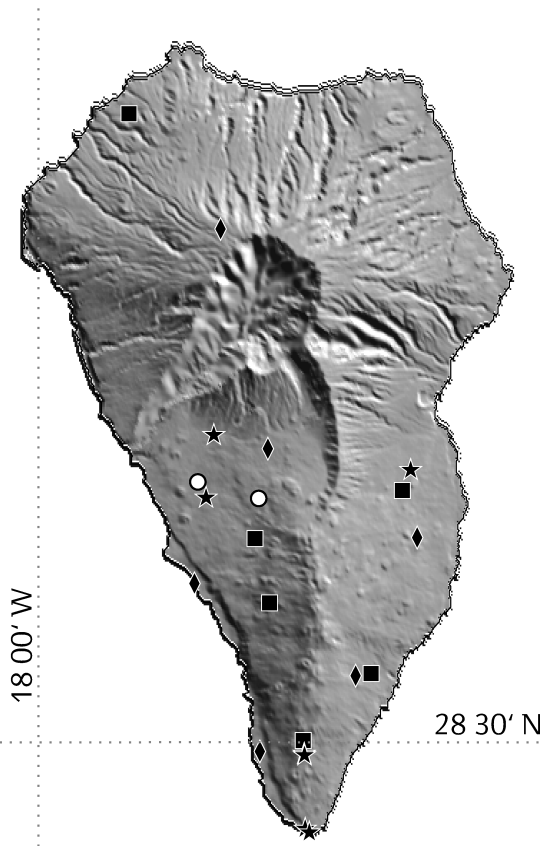


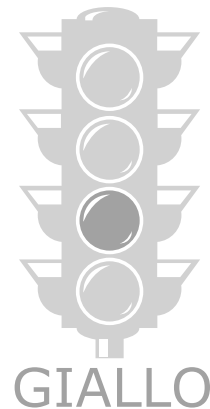


Informativo grafico settimanale sull'attività sismo-vulcanica di La Palma

N. terremoti: 2
 Energia: 0.002 GJ
 Magnitudo max.: 1.8

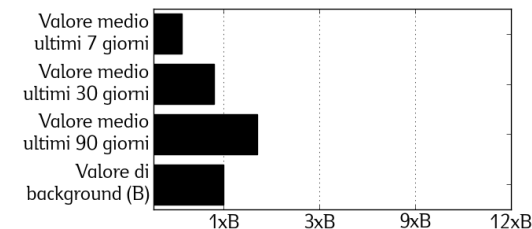


Semaforo Vulcanico PEVOLCA

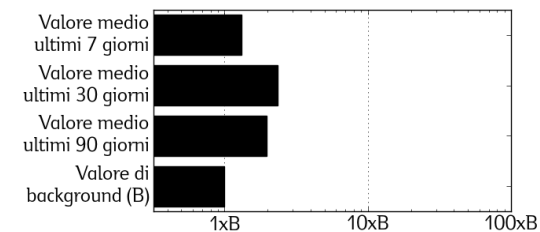


Piano Speciale di Protezione Civile e Gestione Emergenze per il Rischio Vulcanico alle Canarie (PEVOLCA)

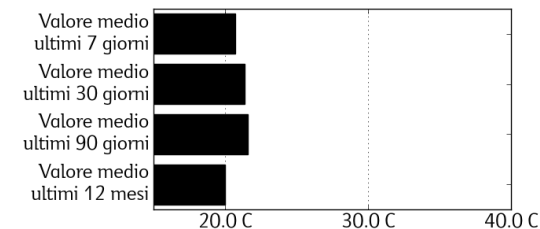
Flusso diffuso di diossido di carbonio (CO₂) - LPG04



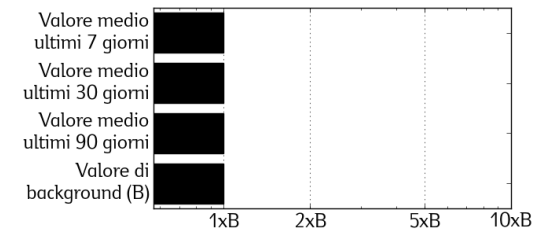
Energia sismica rilasciata



Variazione della temperatura - LPG04



Deformazione verticale - ARID



Sismicità

- Magnitudo Scala Richter
- < 1.0
 - < 2.0
 - < 3.0
 - < 4.0
 - 4.0

Reti permanenti

- Stazione sismica
- ◆ Stazione GPS
- ★ Stazione Geochimica
- ★ Stazione Termometrica

OSSERVAZIONI: Il significato delle posizioni del semaforo è: VERDE = Svolgi le tue attività normalmente; GIALLO = Fai attenzione alle comunicazioni delle autorità di protezione civile; ARANCIONE = Segui le istruzioni delle autorità; ROSSO = Evacuazione completa delle popolazioni coinvolte. In base alle indicazioni del PEVOLCA informiamo che attualmente il semaforo è in posizione GIALLO. Il presente informativo è aggiornato alle 00:00 del 19 aprile 2024. Il flusso di diossido di carbonio, l'energia sismica rilasciata e la componente verticale della deformazione del suolo, sono indicate in questo bollettino grafico come multipli del valore di fondo (B). La temperatura del suolo è indicata come variazione rispetto al valore medio degli ultimi 12 mesi.