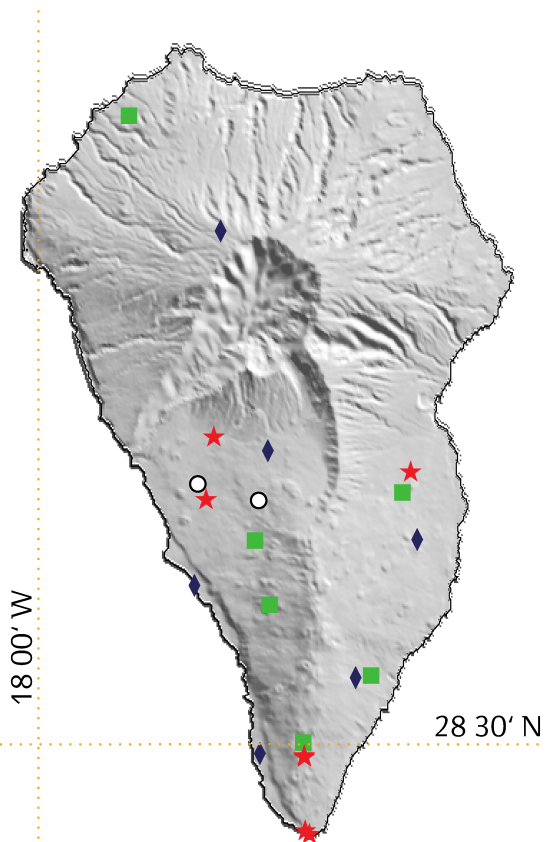


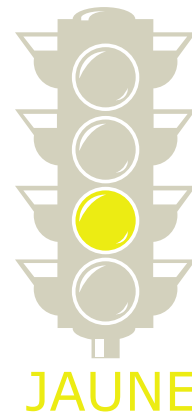


Graphique informatif hebdomadaire de l'activité sismo-volcanique sur l'île de La Palma

N. tremblements: 2
Energie: 0.002 GJ
Magnitude max.: 1.8

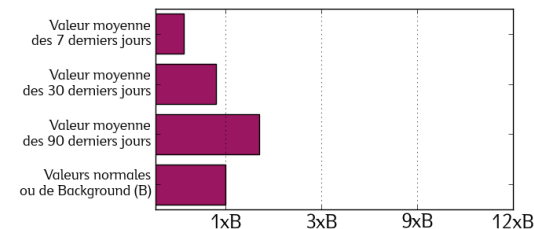


Sémaphore Volcanique PEVOLCA

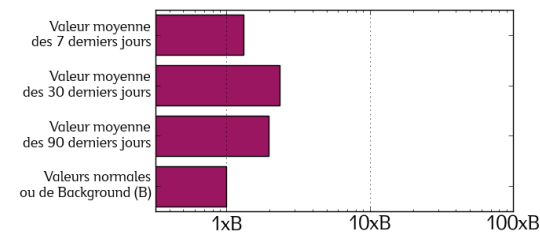


Plan spécial de protection civile et gestion des urgences pour le risque volcanique aux Canaries (PEVOLCA)

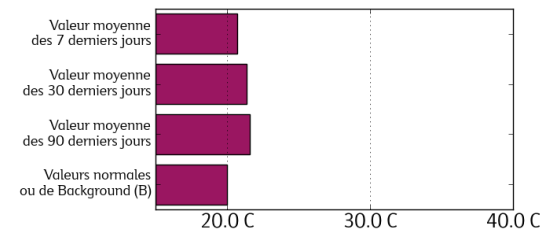
Flux diffus de Dioxyde de Carbone (CO₂) - LPG04



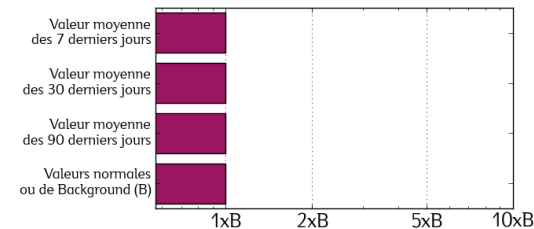
Energie sismique libérée



Variation de la Température - LPG04



Déplacement vertical - ARID



Sismicité

Magnitude	Echelle de Richter
< 1.0	○
1.0	○
2.0	○
3.0	○
4.0	○

Réseaux Permanents

- Station Sismique
- ◆ Station GPS
- ★ Station Géochimique
- ★ Station Thermométrique

OBSERVATIONS: La signification des positions du sémaphore sont: VERT = Continuez vos activités journalières normalement; JAUNE = Soyez attentifs aux communications des autorités de protection civile; ORANGE = Suivez les instructions des autorités; ROUGE = Evacuation totale de la population affectée. Suivant les indications du PEVOLCA, nous informons que le sémaphore est actuellement en position JAUNE. Ce rapport est mis à jour à 00:00 le 19 avril 2024. Le flux diffus de dioxyde de carbone, l'énergie sismique libérée et le déplacement de la composante verticale sont montrés dans les histogrammes de ce graphique informatif en fonction du multiple des valeurs Normales ou de Background (B). La température du sol est exprimée comme variation par rapport à la valeur moyenne des 12 derniers mois.