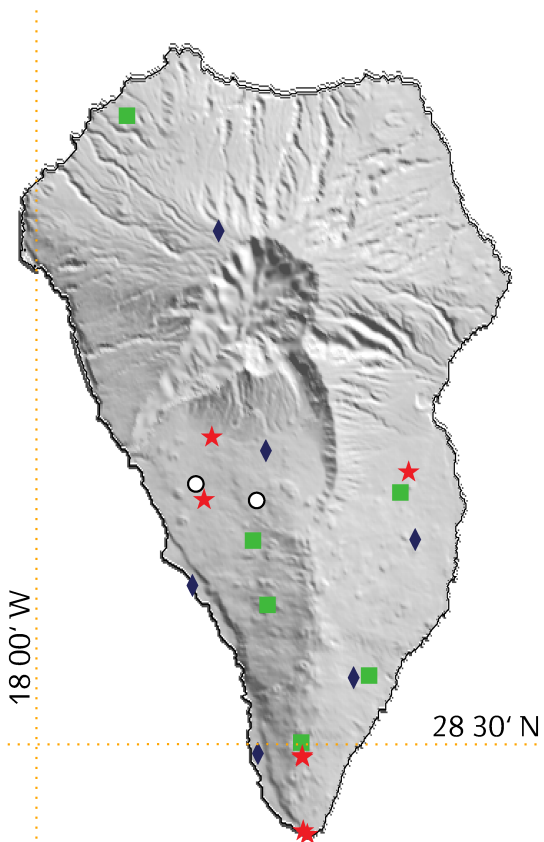




Informativo gráfico semanal sobre la actividad sísmica-volcánica en la isla de La Palma

N. terremotos: 2
Energía: 0.002 GJ
Magnitud max.: 1.8



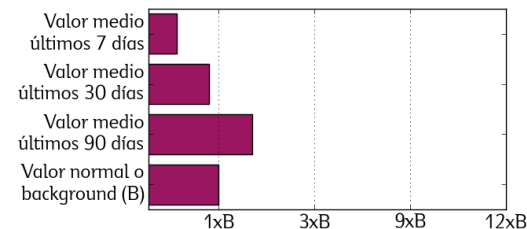
Semáforo Volcánico PEVOLCA



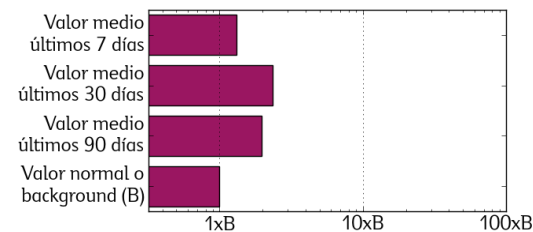
AMARILLO

Plan Especial de Protección Civil y Atención de Emergencias por Riesgo Volcánico en Canarias (PEVOLCA)

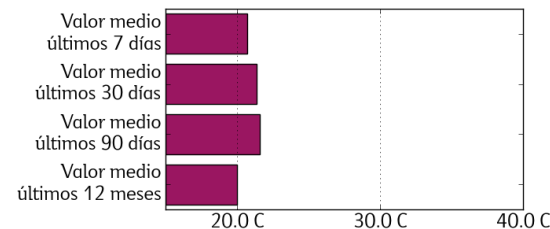
Flujo difuso de Dióxido de Carbono (CO₂) -LPG04



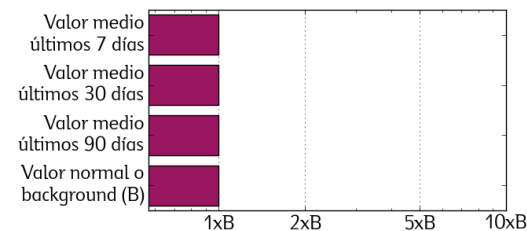
Energía sísmica liberada



Variación de la Temperatura - LPG04



Desplazamientos en la vertical - ARID



Sismicidad

- (Magnitud Escala Richter)
- < 1.0
 - < 2.0
 - < 3.0
 - < 4.0
 - 4.0

Redes Permanentes

- Estación Sísmica
- ◆ Estación GPS
- ★ Estación Geoquímica
- ★ Estación Termométrica

OBSERVACIONES. El significado de las posiciones del semáforo son: VERDE = Desarrolle sus actividades normalmente; AMARILLO = Esté atento a las comunicaciones de las autoridades de protección civil; NARANJA = Póngase a disposición de las autoridades; ROJO = Evacuación total de la población afectada. Según el PEVOLCA se informa que en la actualidad el semáforo volcánico se encuentra en posición AMARILLO. Este informe está actualizado a las 00:00 del 19 abril 2024. El flujo difuso de dióxido de carbono, la energía sísmica liberada y el desplazamiento en la componente vertical se muestran en los histogramas de este informativo gráfico y en función de múltiplos de los valores Normales o Background (B). La temperatura del suelo se expresa como variación respecto al valor medio de los 12 últimos meses.