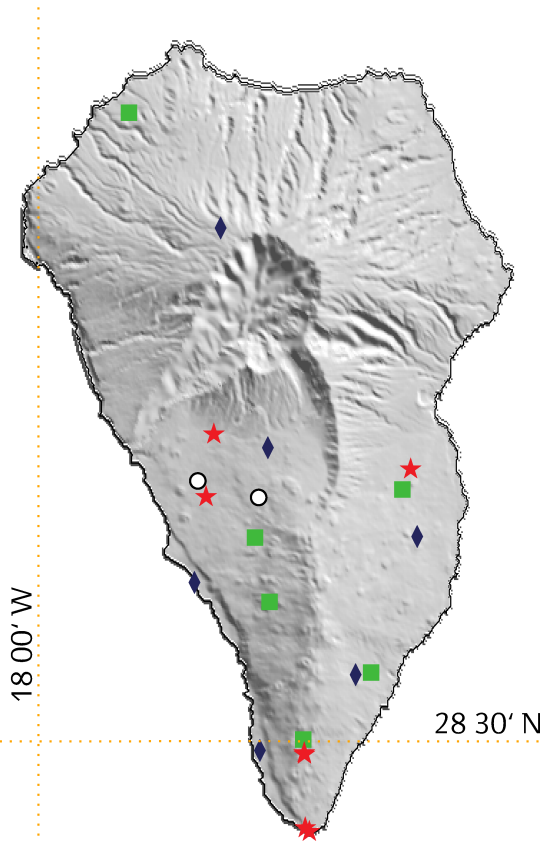




## La Palma Wöchentlich Übersicht der Erdbeben und Vulkanüberwachung

N. Erdbeben: 2  
Energie: 0.002 GJ  
Max. Magnitude: 1.8

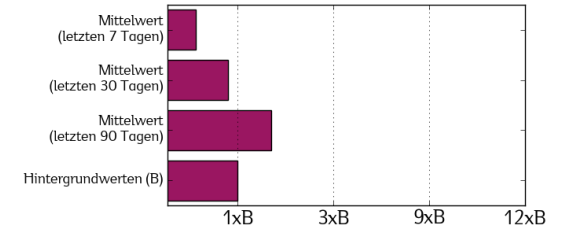


### Vulkanische Farbschema PEVOLCA

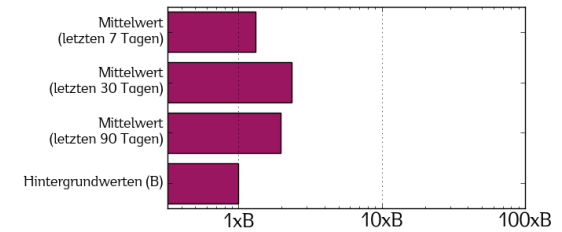


Spezieller Plan des Zivilschutzes und Notantwort für vulkanische Gefahr in den Kanarischen Inseln (PEVOLCA)

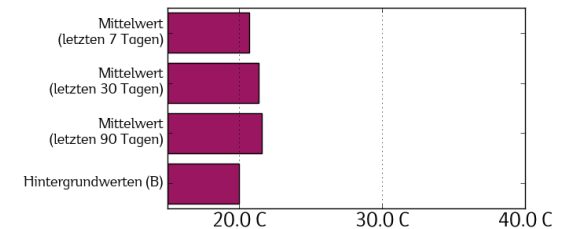
### Kohlenstoffdioxid Austritt (CO<sub>2</sub>) - LPG04



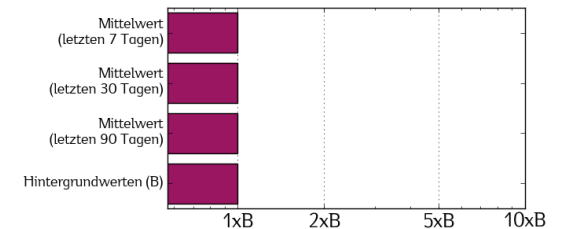
### Freigesetzte seismische Energie



### Temperaturdifferenz - LPG04



### Vertikale Bodenverschiebung - ARID



#### Seismizität

(Magnitude Richterskala)

- < 1.0
- < 2.0
- < 3.0
- < 4.0
- 

#### Netzwerke

- Seismometer Station
- ◆ GPS Station
- ★ Geochemische Station
- ★ Thermometrischer Station

BEOBACHTUNGEN. Bedeutung des Farbschemas: GRÜN = Gehen Sie Ihren Aktivitäten ohne Einschränkungen nach; GELB = Achten Sie auf Mitteilungen durch die Zivilschutzbehörde; ORANGE = Folgen Sie den Anweisungen der Behörden; ROT = Komplette Evakuierung der betroffenen Bevölkerung. Basierend auf Meldungen durch PEVOLCA ist der gegenwärtige Farble GELB. Dieser Bericht wird am 19 April 2024 um 00.00 Uhr aktualisiert. Der Kohlenstoffdioxid Austritt, die freigesetzte seismische Energie, sowie die vertikale Komponente der Bodenverschiebung werden in diesem grafischen Bericht als ein Vielfaches des Hintergrundwertes (B) dargestellt. Die Bodentemperatur wird als Abweichung in Bezug auf den Durchschnittswert der letzten 12 Monate angezeigt.